

2021

POLÍTICA DE SOSTENIBILIDAD



KOMATSU

mitsui



1. Contexto

Somos una empresa proveedora de soluciones integrales en equipos para minería y construcción a nivel nacional. Como empresa sólida en su rubro, en Komatsu Mitsui Maquinarias Perú S.A. (KMMP) estamos convencidos de conducir nuestras operaciones de manera sostenible para contribuir al bienestar y desarrollo de la sociedad y de nuestros grupos de interés.

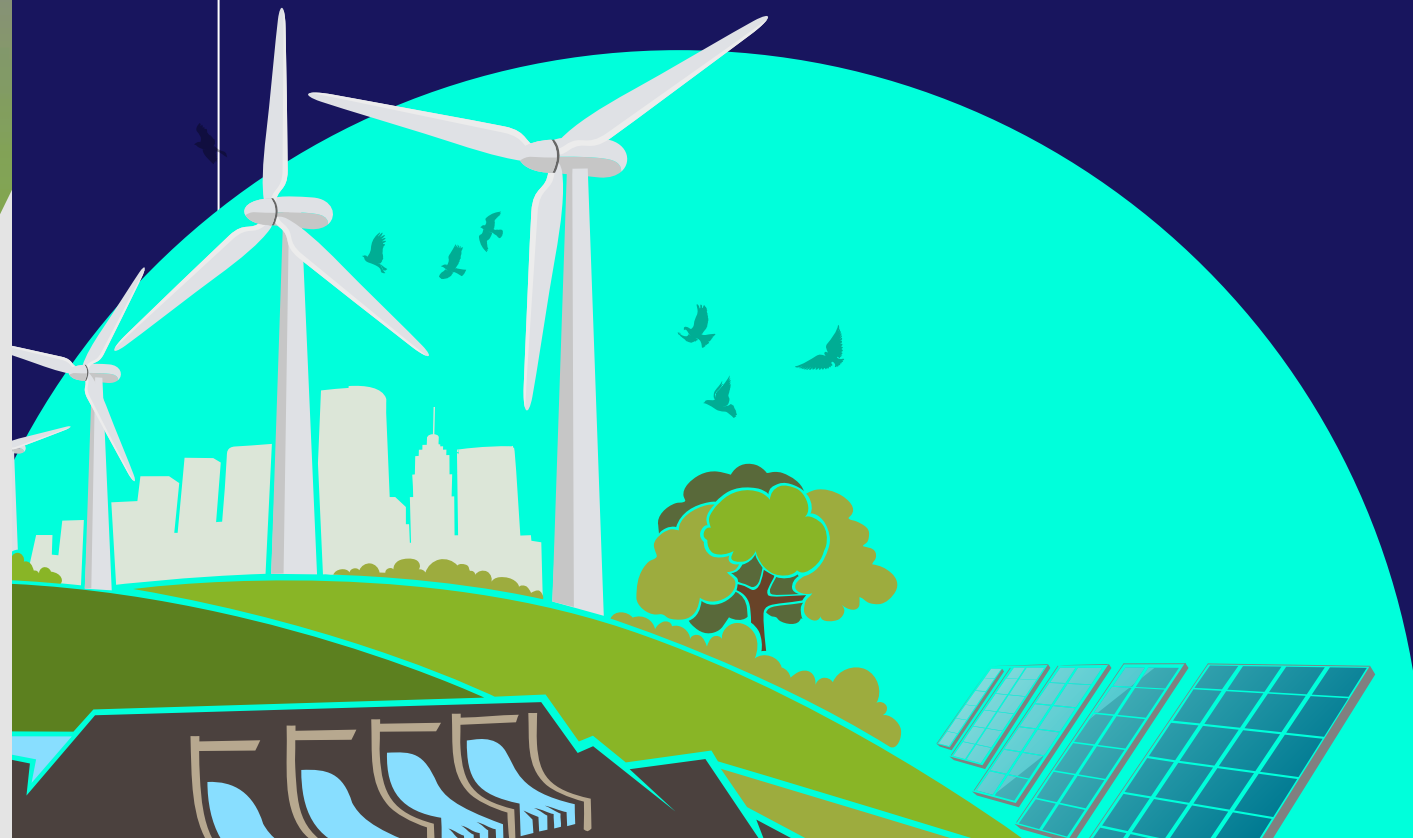
En este sentido, consideramos fundamental integrar los principios del Desarrollo Sostenible a nuestra estrategia de negocio a través de la gestión de 4 pilares estratégicos, a fin de ser reconocidos como una compañía comprometida con su entorno y responsable por los impactos ambientales, sociales y económicos generados por nuestras operaciones.





2. Objetivo

La Política de Sostenibilidad de KMMP tiene como finalidad formalizar nuestros compromisos y focos de actuación en materia de gestión sostenible, así como garantizar la alineación de nuestros grupos de interés internos y externos con nuestra estrategia de Sostenibilidad corporativa como eje fundamental de la cultura organizacional y la reputación institucional.



KOMATSU

mitsui



3. Alcance

La presente política aplica para todos los colaboradores y colaboradoras de Komatsu Mitsui Maquinarias Perú S.A. a nivel nacional, así como a nuestros grupos de interés internos y externos.





4. Responsabilidades



4.1. Dirección Corporativa de HSSEQ y Sostenibilidad:

Responsable por diseñar, implementar y ejecutar las acciones y proyectos del Plan de Sostenibilidad, así como el cumplimiento de los compromisos establecidos en la presente política a través del seguimiento y evaluación permanente.



4.2. Comité de Sostenibilidad:

El Comité tiene la responsabilidad de hacer seguimiento a la estrategia de sostenibilidad de la compañía, los planes de trabajo y el logro de indicadores de sus cuatro pilares de actuación: Medio Ambiente, Social, Diversidad & Inclusión e Integridad, así como también, recomendar planes de acción y brindar los recursos necesarios para su ejecución. Este Comité está conformado por las siguientes posiciones de KMMP: Presidente Ejecutivo, VP Komatsu, VP Corporativo y Directora Corporativa de HSSEQ y Sostenibilidad.



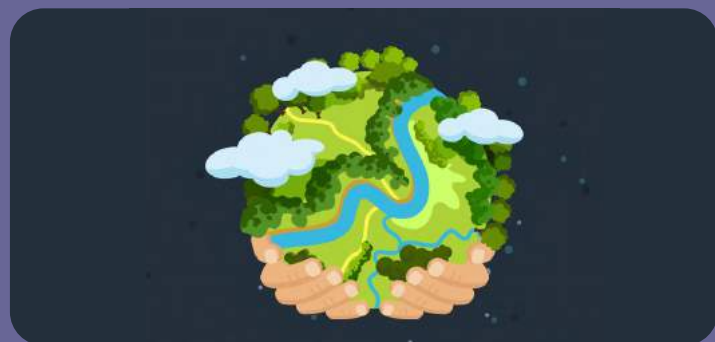
4.3. Champions de Sostenibilidad:

Son líderes de diferentes áreas de la compañía que, por su expertise, han sido elegidos para co-liderar las actividades correspondientes a cada pilar de Sostenibilidad. Son responsables por planificar y desplegar las iniciativas propuestas en sus planes de trabajo, reportando los resultados al Comité de Sostenibilidad.



5. Compromisos

Los siguientes compromisos, serán nuestra guía constante para fortalecer nuestras acciones de sostenibilidad:



• Medio Ambiente:

Promovemos el cuidado del medio ambiente y el uso responsable de nuestros recursos estableciendo medidas y acciones que nos permitan reducir nuestro impacto ambiental en el entorno donde nos desempeñamos. Además, sensibilizamos a nuestros colaboradores y colaboradoras sobre la importancia del cuidado del medio ambiente promoviendo oportunidades de participación en actividades diversas enfocadas en este objetivo, generando un mayor involucramiento en todos los niveles de la compañía.



• Comunidades:

Generamos valor en las comunidades aledañas donde tenemos intervención, aportando al crecimiento y desarrollo de las personas involucradas mejorando su calidad de vida desde el punto de vista social y económico con el enfoque en el cuidado permanente del medio ambiente.



• Grupos de Interés:

Permanentemente procuramos construir relaciones de largo plazo, íntegras, creando relaciones de confianza con nuestros grupos de interés, promoviendo el mutuo beneficio, así como la generación de valor compartido.



• **Integridad, Cumplimiento y Gobernanza:**

Basamos nuestro comportamiento en sólidos valores tales como la salud y seguridad, integridad, orientación al cliente, diversidad e inclusión, trabajo en equipo y excelencia, lo que nos permite mantener altos estándares en todos nuestros procesos y asegurar buenas prácticas en toda nuestra cadena de valor.

Apoyamos con convicción las buenas prácticas asociadas a la integridad y cumplimiento en todos los niveles de la compañía propiciando una cultura de imparcialidad. Nos regimos por un Código de Conducta que guía nuestra gestión con los grupos de interés actuando de acuerdo a los más altos estándares éticos. Luchamos activamente contra la corrupción implementando un Sistema de Anti-Soborno y LAFT a través del cual se identifican los riesgos, se implementan mejoras y se establecen procesos de control.



• **Diversidad e Inclusión:**

Incentivamos la equidad de género a través de iniciativas que promuevan cerrar la brecha de género. De igual manera, fomentamos la inclusión de personal con capacidades diferentes y de grupos sociales menos favorecidos en todas nuestras áreas de trabajo convencidos de promover igualdad de oportunidades para todos sin distinción alguna buscando su crecimiento profesional. Respetaremos los derechos humanos y nunca participaremos en ningún tipo de discriminación.



• **Educación:**

A través de la creación de programas o incentivos sociales y desde nuestra experiencia, buscamos promover una educación de calidad para preparar a futuro profesionales de alto rendimiento en el país.



- **Voluntariado:**

Incentivamos en nuestros colaboradores el compromiso y trabajo voluntario para cada una de nuestras acciones con proyección social y medioambiental; destacando el lado humano de cada persona, propiciando el involucramiento en estos programas de apoyo y contribuyendo a los Objetivos de Desarrollo Sostenible.



- **Alianzas:**

Creemos en las alianzas con múltiples actores, trabajando de manera conjunta hacia el logro del desarrollo sostenible, razón por la cual, participamos activamente, a través de nuestros líderes, en diversos foros, gremios empresariales, cámaras de comercio y sector académico.



- **Comunicación:**

Comunicamos abierta y permanentemente a nivel interno y externo las iniciativas, proyectos y resultados correspondientes a la gestión de los 4 pilares de nuestra estrategia de sostenibilidad.



6. Difusión



KMMP será el responsable de difundir la presente política en todos los canales internos y externos de la empresa. De igual manera, será incluida en los procesos de capacitación e inducción a todos los colaboradores al inicio de la relación laboral y posterior mención en casos puntuales según sea necesario.





7. Revisión y Actualización

Nos comprometemos a revisar y/o actualizar la presente política de manera anual y comunicar los cambios que correspondan a toda la organización y público de interés de KMMP.



KOMATSU

mitsui

"Actuamos hoy, para cambiar el mañana"

www.kmmp.com.pe